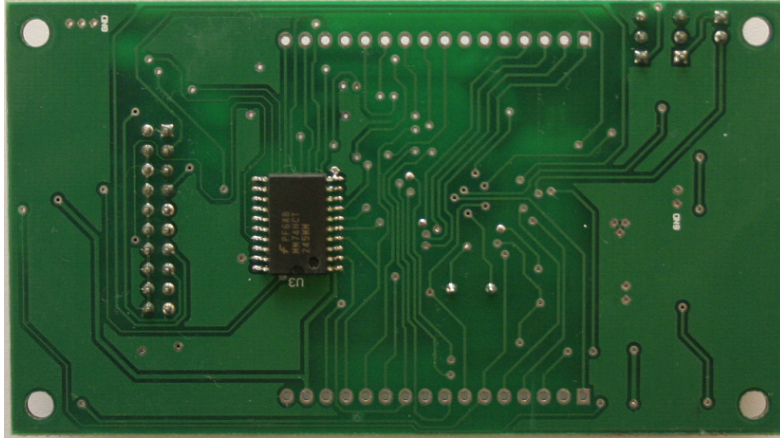
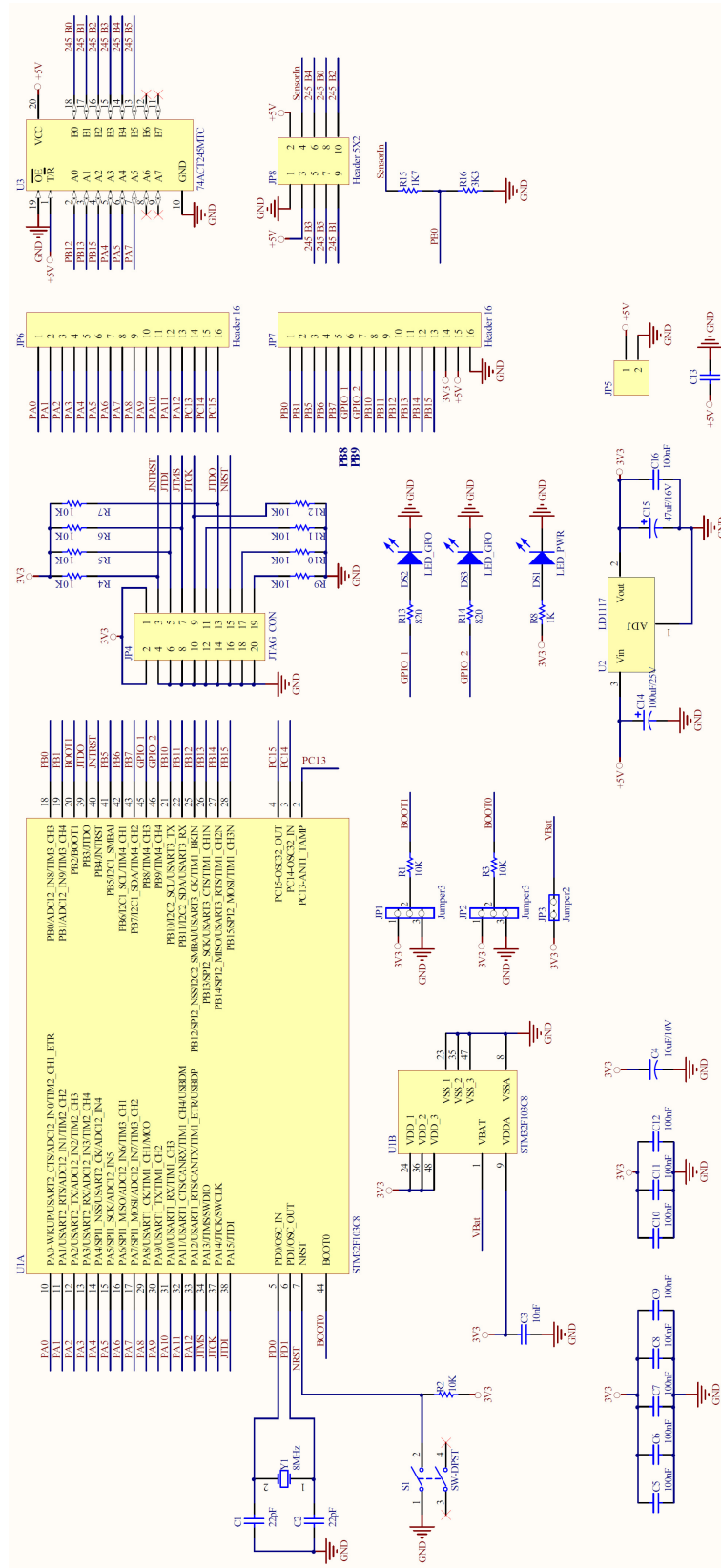


PCB Toplayer



PCB Bottomlayer



Malzeme Listesi

Ürün Adı	Adet	Detay	Dizgi Tipi	PCB'deki Adı
1K	1	Resistor	SMD	R8
10K	11	Resistor	SMD	R1..R7, R9..R12
1K7	1	Resistor	SMD	R15
3K3	1	Resistor	SMD	R16
820	2	Resistor	SMD	R13, R14
10nF	1	Capacitor	SMD	C3
100nF	10	Capacitor	SMD	C5..C13,C16
10uF/10V	1	Capacitor tantalum	SMD	C4
100uF/25V	1	Capacitor electrolytic	SMD	C14
22pF	2	Capacitor	SMD	C1,C2
47uF/16V	1	Capacitor electrolytic	SMD	C15
8MHz	1	Crystal	Thru-hole	Y1
LED	3	0805, red	SMD	DS1,DS2,DS3
Push Button	1	SPNO	SMD	S1
1x2 Terminal	1	1x2, side entry, terminal	SMD	JP5
1x2 Header	1	1x2, male, 180 deg, header	Thru-hole	JP3
1x3 Header	2	1x3, male, 180 deg, header	Thru-hole	JP1,JP2
1x16 Header	2	1x16, male, 180 deg, header	Thru-hole	JP6,JP7
2x5 Header	1	2x5, male, 180 deg, header	SMD	JP8
2x10 Header	1	2x10, male, 180 deg, header	Thru-hole	JP4
STM32F103C8T6	1	STM32, Cortex-M3 MCU	SMD	U1
74ACT245 (HCT245)	1	Octal 3-state transceiver	SMD	U3
LD1117S33CTR	1	Voltage regulator	SMD	U2

Not: Kırmızı ile belirtilen malzemeler opsiyoneldir.

- 1K7 ve 3K3: +5V olarak uygulanan girişlerin 3V3'e düşürülmesi amacıyla kullanılır.
- 74ACT245: +5V çıkış gereken uygulamalar için kullanılır.
- 2x5 Header: 74ACT245 ve 1K7 ile 3K3'e bağlıdır. Böylece kullanım kolaylığı sağlar.